

# XIMISTA

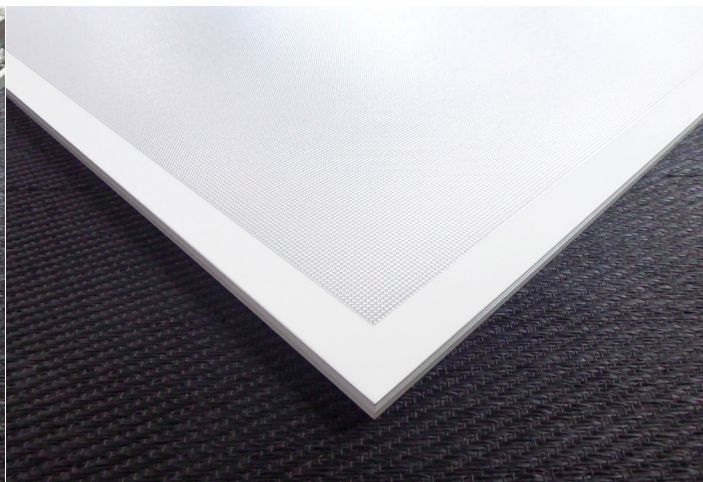
A Japanese Joint Venture

PPS

# ILLuminec Led

CARREAU LUMINEUX DE QUALITÉ SUPÉRIEURE

125 lm/W



UGR<19

L80B25> 54 000u

## XIMISTA PPS, LUMIERE PARFAIT - UGR BAS

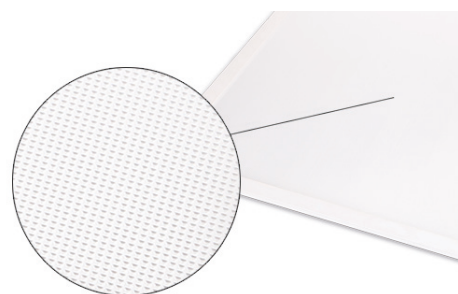
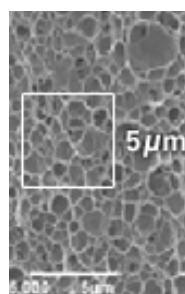
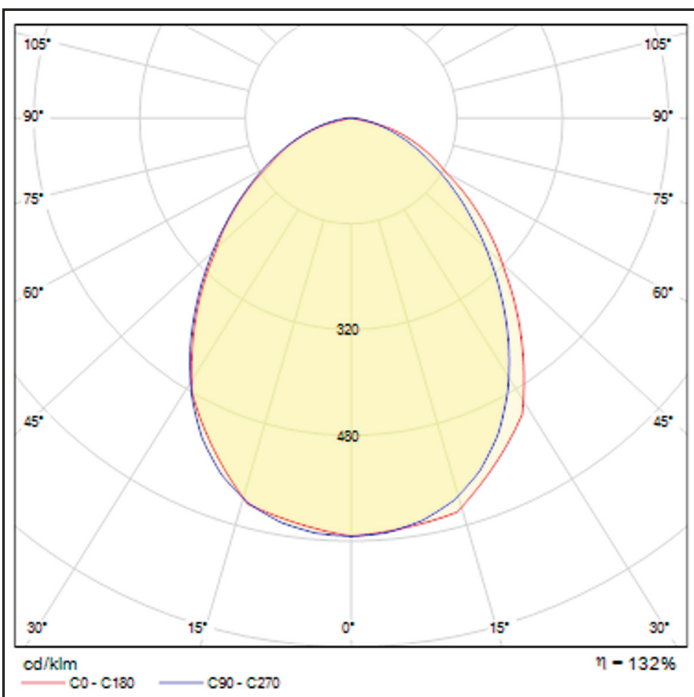
Le PPS, est conçu par des ingénieurs japonais spécialisés dans la production de films hautement réfléchissants. Bien sûr que le reflet de la lumière est très important pour une sorti de lumière assez haute. La plupart des fabricants de ces luminaires à lumière indirecte doivent faire face à une perte importante de rendement lumineux. XIMISTA PPS fait la différence. Le film micorellulaire XIMISTA a une valeur de réflexion extrêmement élevée et ne jaunit pas.

Le XIMISTA PPS a opté pour l'Epistar 2835 Led avec un rendement élevé. Le PHILIPS XITANIUM a été choisi comme driver en raison de sa grande fiabilité et de sa longue durée de vie. Bien sûr, 100% sans scintillement. Le contrôle Dali ou DIM ALL avec le driverTridonic est également possible.

Le cadre est entièrement fabriqué en une seule pièce et peint en blanc mat. Les conducteurs en cuivre dans le circuit imprimé avec une connexion parfaite au cadre assurent un refroidissement optimal des LED. Le dos de la PPS est complètement fermé et parfaitement fini et muni de crochets pour la fixation des câbles.

Le PPS est produite de manière entièrement automatique sous le contrôle de la gestion de la qualité japonaise. Leur norme est: garder l'échec au-dessous de 0,02% et cela ressort des rapports des années passées.

Choisir le XIMISTA PPS, c'est en choisir un éclairage durable avec un grand confort visuel.



LE FILM MICORELLULAIRE XIMISTA A UNE VALEUR DE RÉFLEXION EXTRÊMEMENT ÉLEVÉE ET NE JAUNIT PAS.  
GRÂCE A L'OPTIQUE MICROPRISMATIQUE UN UGR <19

# XIMISTA

A Japanese Joint Venture

PPS

# ILLuminec

Led

CARREAU LUMINEUX DE QUALITÉ SUPÉRIEURE

FICHE TECHNIQUE

Voltage	AC100V-277V 50/64Hz	
Facteur de puissance	>0.95	
Courant d'appel (A/ $\mu$ s)	I<20A/350 $\mu$ s@230Vac	
THD	<15%	
Type de Led	2835	
Efficacité lumineuse	125lm/W (4000K CRI 80)	
CCT	3000K - 4000K	
IRC	>80	
Angle	90°	
Durée de vie des LED	>54 000u (L80B25 bij Ta 25°)	
Garantie	5 ans	
Pour des températures ambiantes extrêmes	-35 + 55°C	
Temp stockage	-40 + 80°C	
Indice IP	IP20	
Dimensions	595x595mm	1195x297mm
Puissance	32W	32W
Flux lumineux	4000lm	4000lm